

2020 年度
開成中学校 入学試験

社会 - 解答 -

1

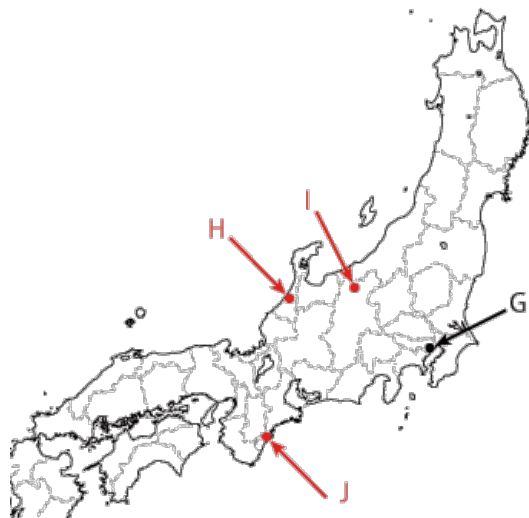
- 問1 軽減税率 (漢字4文字) 問2 (1) エ (2) ア
問3 (1) ア (2) ウ
問4 (1) 議院内閣制 (2) イ (3) ウ
問5 イ
問6 (1) ク (2) イ
問7 (1) エ (2) オ (3) 0 最高機関 P 最高法規

2

- 問1 ウ 問2 エ 問3 ア 問4 ウ 問5 アオ 問6 イ
問7 エ 問8 ウ 問9 イ 問10 打ちこわし 問11 親藩
問12 大塩平八郎 問13 1853年 問14 ウ 問15 アウ
問16 五箇条の御誓文 問17 ウ 問18 ア 問19 ア 問20 イ
問21 アメリカ合衆国 問22 ドイツ帝国 問23 3月1日
問24 エ 問25 B → A → C 問26 ポツダム 問27 エ

3

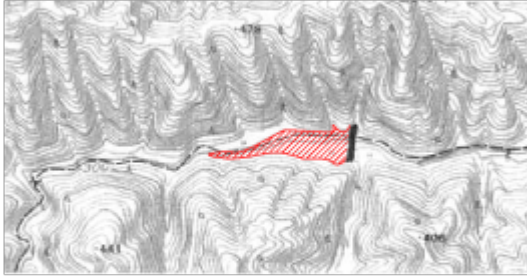
- 問1 カ
問2 (1) D 生活用水、E 工業用水、F 農業用水 (2) ア
問3 (1)



(2) J → H → G → I

- 問4 ゼロメートル地帯

問 5



問 6 約 314 リットル

問 7 (1) 降水量が増加し、下水道管へ流れ込む水量が増加したとき

(2) 早い段階から人口が増大しており下水道整備を急いだ東京都では、比較的簡単に整備できる合流式の下水道の整備により普及率の上昇が図られたから