

2021年度

東邦大学附属東邦中学校

前期入学試験問題

社 会

(100点 45分)

注 意

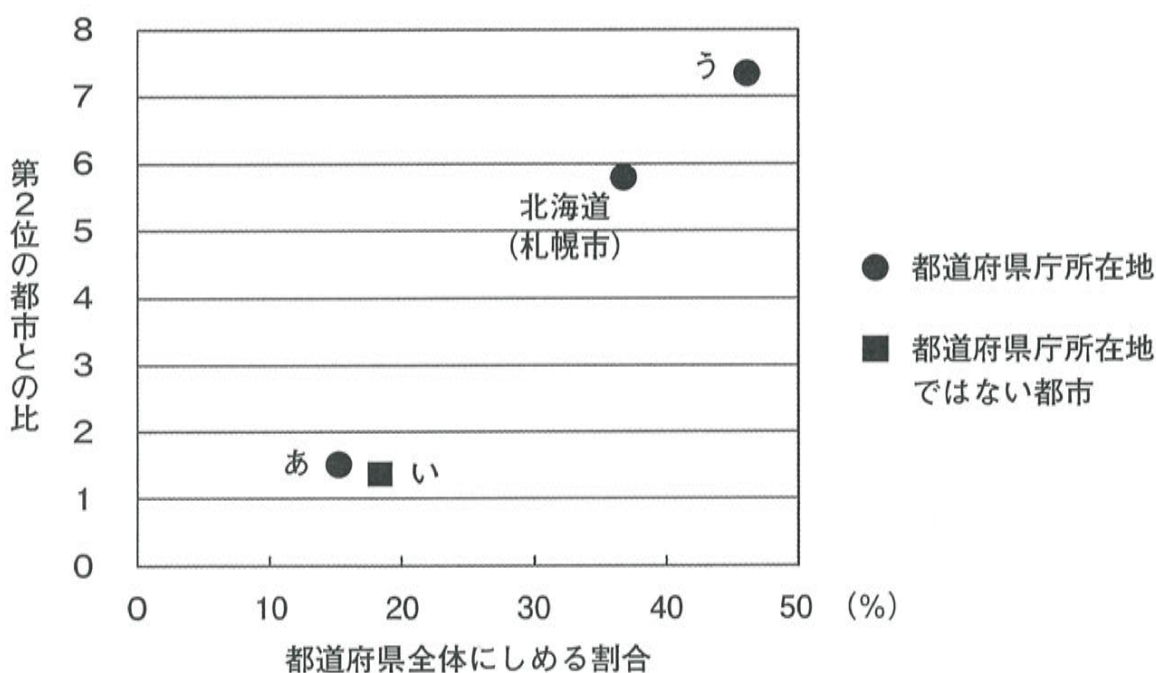
1. 監督者の「始め」の合図があるまで、問題用紙を開いてはいけません。
2. 問題用紙は19ページあります。試験中にページの不足などに気づいた場合は、手をあげて監督者に知らせなさい。
3. 監督者の「始め」の合図のあと、最初に受験番号と氏名を解答用紙のそれぞれの欄らんに記入しなさい。
4. 答えはすべて解答用紙に書きなさい。
5. 問題用紙はどのページも切りはなしてはいけません。余白等は適当に利用しなさい。
6. 監督者の「やめ」の合図で筆記用具を置き、所持品はそのままにして、ただちに退室しなさい。
7. 問題用紙は持ち帰りなさい。

問題は次のページからはじまります。

1 2021年に、「東京2020オリンピック・パラリンピック」の開催をひかえ、邦平君は、世界的大都市である東京の地理に興味をもち、夏休みの自由研究で、東京をはじめとする日本の大都市や都道府県の地理について調べることにしました。これについて、次の各問いに答えなさい。

問1 最初に邦平君は、日本の都市の人口について調べた。次の図は、宮城県、千葉県、山口県のそれぞれの人口第1位の都市の人口について、「都道府県全体にしめる割合」を横軸に、「第2位の都市との比^{たて}」を縦軸にとり、グラフで示したものである。都道府県と図中のあ～うとの組み合わせとして正しいものを、あ～カから1つ選び、記号で答えなさい。なお、参考として北海道の人口第1位の都市である札幌市の例を、図中に示してある。

※第2位の都市との比 = 第1位の都市の人口 ÷ 第2位の都市の人口



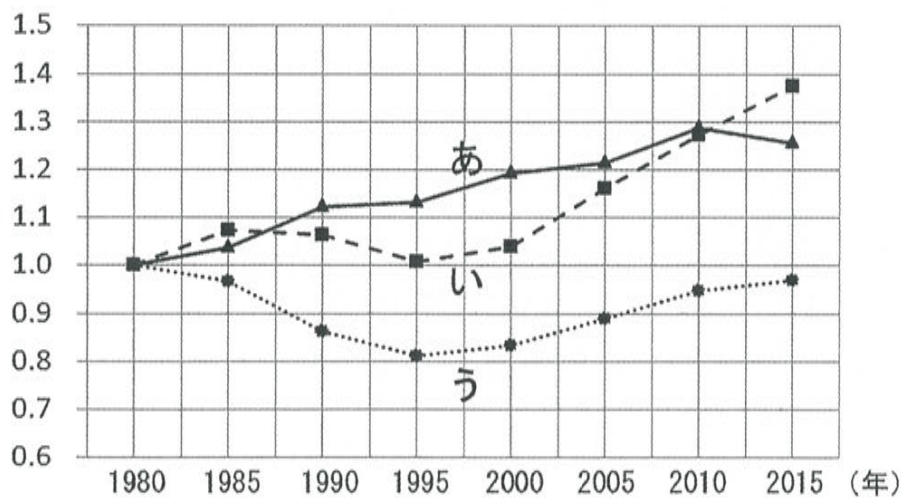
統計年次は2018年。「総務省統計局HP」により作成。

	ア	イ	ウ	エ	オ	カ
宮城県	あ	あ	い	い	う	う
千葉県	い	う	あ	う	あ	い
山口県	う	い	う	あ	い	あ

問2 次に邦平君は東京に着目し、東京の中でもさまざまな地域差があることに気づき、次の地図に示した江東区、新宿区、東村山市について調べた。あとの二重線内の文章a～cは、それぞれの区や市の説明で、図中のグラフあ～うは、1980年の人口を1とした時の人口の変化を、2015年まで5年ごとに示したものである。江東区を示す文章とグラフの組み合わせとして正しいものを、あとのア～ケから1つ選び、記号で答えなさい。



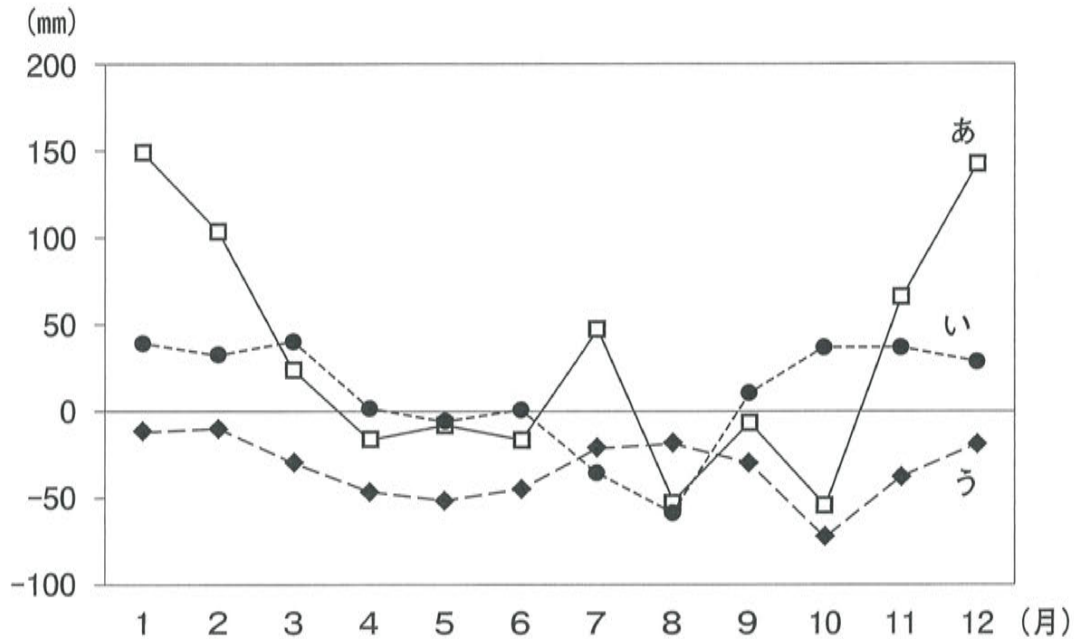
- a. 住宅地や工業地域が発達している一方で、有名な神社仏閣も多い。1980年以降、他の2つの地域の面積はほぼ変化しないのに対し、ここでは面積の増加がみられる。
- b. 土地利用は住宅地がもっとも多く、交通の便が良いことから、農村地域から住宅都市へと変化してきた。日本を代表するコメディアンこかいどうの出身地としても知られる。
- c. 江戸時代に、五街道ごかいどうの1つである街道の宿場町を中心に発展した。現在は繁華街はんかがいが広がり、官公庁、大学、病院などが数多くあり、商業地と住宅地の両方の性格をもつ。



「総務省統計局HP」により作成。

	ア	イ	ウ	エ	オ	カ	キ	ク	ケ
文章	a	a	a	b	b	b	c	c	c
グラフ	あ	い	う	あ	い	う	あ	い	う

問3 邦平君は、都市の気候についても調べた。次の図は、東京とほぼ同じ緯度にある銚子市、甲府市、鳥取市の月降水量について、東京との差をそれぞれ示したものである。図中のあ〜うと都市の組み合わせとして正しいものを、あとのア〜カから1つ選び、記号で答えなさい。



『データブック オブ・ザ・ワールド 2020年版』により作成。

	ア	イ	ウ	エ	オ	カ
銚子市	あ	あ	い	い	う	う
甲府市	い	う	あ	う	あ	い
鳥取市	う	い	う	あ	い	あ

問4 邦平君は、東京が工業もさかんであることから、関東地方の工業についても調べた。関東地方の工業の特色について述べたものとして誤っているものを、次のア〜エから1つ選び、記号で答えなさい。

- ア. 東京は、多くの人口をかかえ、さまざまな情報が集まることから、インターネットに関連した情報通信技術関連産業や映像制作に関連した産業が発展している。
- イ. 海外からの原材料輸入や製品輸出に便利なことから、特に京葉工業地域では製鉄所や火力発電所が多く、製鉄業のほか、輸入した原油を原料に石油化学工業が発展している。
- ウ. 新しい製品や技術を開発するために、大学などの研究機関との連携や、情報入手のしやすさが重要なことから、東京やその郊外には、企業の研究所が多くみられる。
- エ. 養蚕がさかんであった北関東地方は、交通網が整備され、広い用地が確保できることから工業地域が形成され、現在もせんい産業を中心に発展している。

問5 邦平君は、都道府県についても調べた。次の表は、6つの都道府県におけるいくつかの農作物の生産についてまとめたものである。この6つの都道府県は、3つのグループに分かれており、グループ内はとなり合う都道府県となっている。この表をみて、あとの(1)・(2)の各問いに答えなさい。なお、数値が太字になっているものは、全国1位であることを示している。

			a	みかん	大麦	小麦	きく	茶
			収穫量 (千 t)	収穫量 (千 t)	収穫量 (百 t)	収穫量 (百 t)	作付面積 (h a)	収穫量 (百 t)
都 道 府 県	グループ 1	X	245	24	3	228	1293	42
		Y	16	82	0	17	159	1505
	グループ 2	長野	71	…	20	75	114	…
		Z	261	…	67	231	…	…
	グループ 3	佐賀	9	51	351	369	…	57
		福岡	25	21	206	549	242	96

統計年次は2017年または2018年。表中の「…」はデータがないことを意味する。

『データブック オブ・ザ・ワールド2020年版』により作成。

(1) 表中のZにあてはまる都道府県と、aにあてはまる農作物名の組み合わせとして正しいものを、次のア～カから1つ選び、記号で答えなさい。

	ア	イ	ウ	エ	オ	カ
Z	群馬県	群馬県	山梨県	山梨県	静岡県	静岡県
a	レタス	キャベツ	レタス	キャベツ	レタス	キャベツ

(2) 表中の太い線で囲まれたところをみると、佐賀県、福岡県ともに、大麦、小麦の生産量が他に比べて共通して多いことが分かる。ここでは、冬でも温暖な気候を利用して、稲作いなさくが終わったあとの土地で、大麦や小麦を栽培さいばいしていることが多い。このように、同じ耕地で1年間に2回異なる作物を栽培することを、漢字3字で答えなさい。

問6 邦平君は、地方の都市にも目を向け、^{しんせき}親戚がいる茨城県^{ゆうき}結城市についても調べた。次の地図は、JR結城駅周辺の2万5000分の1地形図を拡大したものである。これをみて、あとの(1)・(2)の各問いに答えなさい。



(1) 次の写真 a～c は、地形図中あ～うのいずれかの地点で矢印の方向に向けて撮影したものである。a～c とあ～うの組み合わせとして正しいものを、あとのア～カから1つ選び、記号で答えなさい。

a.



b.



c.



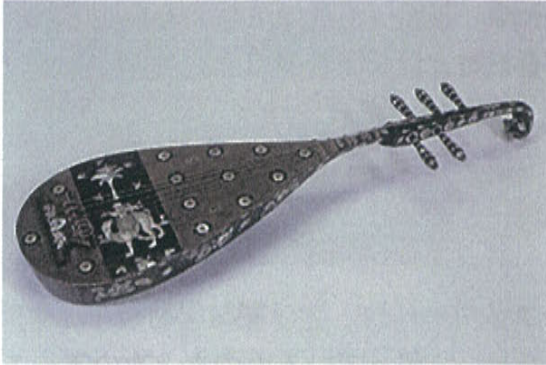
「Google ストリートビュー」などにより作成。

	ア	イ	ウ	エ	オ	カ
a	あ	あ	い	い	う	う
b	い	う	あ	う	あ	い
c	う	い	う	あ	い	あ

(2) 地形図中の長方形は、邦平くんが「結城駅」南口に広がる住宅地の広さを知るために、およその範囲を囲んだものである。2万5000分の1地形図上では、長方形の縦の長さは5 cm、横の長さは6 cmである。この長方形の実際の面積を、解答欄に合うように、四捨五入して小数第1位まで求め、算用数字で答えなさい。

2 次の【1】～【8】は、さまざまな工芸品とそれに関して述べたものです。これらを見て、あとの各問いに答えなさい。

【1】



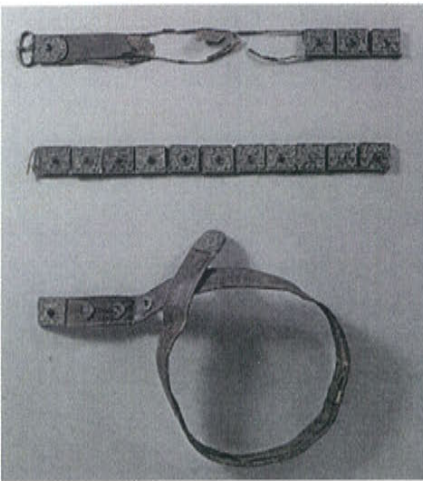
左の写真は、熱帯の木やらくだに乗る人を、光沢のある貝で装飾した琵琶です。これは、①聖武天皇の遺品として、正倉院におさめられたものです。正倉院には、この琵琶のように大陸の文化の影響を受けたものが見られます。

問1 下線部①に関して、聖武天皇の在位中に行われたことについて述べた、次の二重線内のa～dの文のうち、正しいものが2つある。その組み合わせとして正しいものを、あとのア～カから1つ選び、記号で答えなさい。

- a. 国ごとに寺をつくることが決められた。
- b. 墾田永年私財法こんでんという法令が定められた。
- c. 権力を持っていた道鏡が追放された。
- d. 長岡京ながおかに都を移した。

ア. aとb イ. aとc ウ. aとd エ. bとc オ. bとd カ. cとd

【2】



左の写真は、四角い金属製の飾りがついた革製のベルトです。この飾りは、表面にオシドリや馬に乗った狩人が彫られ、中央には水晶がはめ込まれるなど、細かな装飾が施されています。このベルトは、②菅原道真の遺品であるとされ、平安時代の貴族の様子を知る貴重なものです。

問2 下線部②について、菅原道真について述べたものとして誤っているものを、次のア～エから1つ選び、記号で答えなさい。

- ア. 優秀な学者で、政治家としても朝廷で重んじられた。
- イ. 平氏の協力により、地方武士の反乱をしずめた。
- ウ. 唐の衰退などを理由に、遣唐使の廃止をすすめた。
- エ. 藤原氏と対立し、大宰府に流された。

【3】



左の写真は、大阪の四天王寺におさめられている首にかけてのお守りです。桜の花びらの形にした木材に錦を張ったもので、近年の調査で、内部に細かな彫刻が施された仏像がおさめられていることがわかりました。これは③平安時代の身分の高い貴族が所有していたものとされており、当時の信仰の様子がうかがえます。

問3 下線部③に関して、平安時代の仏教について述べたものとして、もっとも適しているものを、次のア～エから1つ選び、記号で答えなさい。

- ア. 年貢の減免を求める百姓らを一向宗の門徒がまとめて、各地で一揆がおこった。
- イ. 当時の政府は、京都や鎌倉にある禅宗の寺を保護し、僧侶やその領地を管理した。
- ウ. 各地でおこる戦乱や疫病の広がりを背景に浄土信仰が広まり、阿弥陀仏像がつけられた。
- エ. 題目を唱えることで救われるという日蓮宗が生まれ、この宗派は他宗を非難した。

【4】



左の写真は、馬の背につける漆塗りの鞍です。この鞍の表面には、『新古今和歌集』にある、④慈円がよんだ和歌に使用されている「恋」や「時雨」などの文字が、装飾のなかの植物の柄にまぎれて隠されているのが、大きな特徴となっています。

問4 下線部④に関して、慈円が生きていた12世紀後半から13世紀前半におこったできごとについて述べたものとして、もっとも適しているものを、次のア～エから1つ選び、記号で答えなさい。

- ア. 源頼朝は後白河上皇の援助を受けて太政大臣となった。こののちの保元の乱で、頼朝は平清盛に敗れ、伊豆に流された。
- イ. 平氏滅亡後の一ノ谷の戦いでは、源義経の働きにより東北地方の奥州藤原氏は滅亡した。こののち、源頼朝と義経は侍所を設置した。
- ウ. 鎌倉幕府は支配を広げていくなかで、治安維持などのために、国ごとには守護を、荘園などには地頭を設置した。
- エ. 後鳥羽上皇は幕府を倒すため、尼将軍とよばれていた北条政子とともに反乱をおこしたが、北条時政らの軍に敗れて隠岐に流された。

【5】

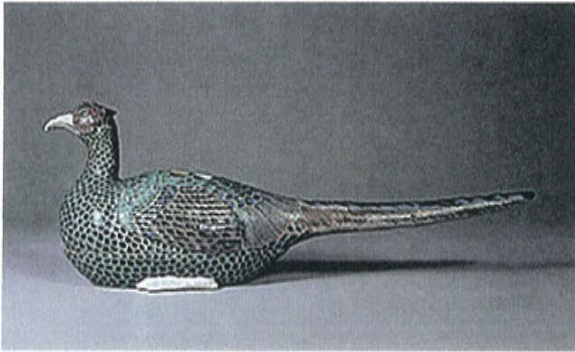


左の写真は、日本で焼かれた2つの国宝の茶碗のうちの1つで、⑤天正・文禄のころにつくられたものとされています。この茶碗はろくろで形をととのえたのちに、わざと崩してゆがませたことから独特な形をしており、表面の縦横の線は垣根を表現しているといわれています。

問5 下線部⑤に関して、天正・文禄年間は1573年から1596年までである。この期間におこったできごとについて述べたものとして誤っているものを、次のア～エから1つ選び、記号で答えなさい。

- ア. 織田信長は、安土城下を楽市として、商人の自由な営業を認めた。
- イ. 織田信長は、本能寺の変で、家臣の明智光秀に攻められて自害に追い込まれた。
- ウ. 豊臣秀吉は、小牧・長久手の戦いで、毛利氏を降伏させて中国地方を平定した。
- エ. 豊臣秀吉は、榎の大きさや長さの単位などを統一して、全国的な検地を実施した。

【6】



左の写真は、⑥17世紀に活躍した野々村仁清^{ののむらにんせい}がつくった焼き物の香炉^{こうろ}です。これは実際の雉^{きじ}とほぼ同じ大きさのもので、緑^{こん}や紺^{いんど}、赤で彩られ、金の色で羽毛^{うも}を美しく表現しています。これは上下2つに大きく分かれ、上の部分には焚いた香^たがでるように、4個の穴があいています。

問6 下線部⑥に関して、次の二重線内の文a～cは17世紀におこったできごとである。これらのできごとを年代の古い順に並べたものとして正しいものを、あとのア～カから1つ選び、記号で答えなさい。

- a. オランダの商館が出島に移された。
- b. 大坂（大阪）の陣^{じん}により、豊臣氏が滅亡した。
- c. 参勤交代が制度化した。

- ア. a→b→c
- イ. a→c→b
- ウ. b→a→c
- エ. b→c→a
- オ. c→a→b
- カ. c→b→a

【7】

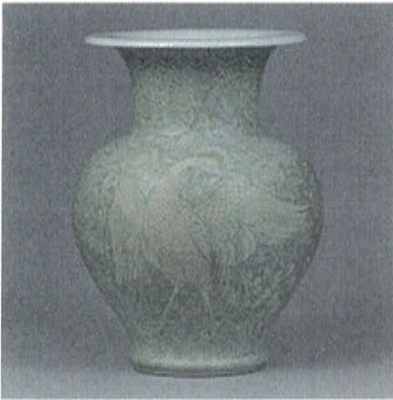


左の写真は、濤川惣助^{なみかわそうすけ}の作品です。これは、富士山を題材にして、ガラス質の塗料^{とりょう}を用いて焼き付ける七宝焼^{しっぽうやき}という技術に、独自の工夫^{くふう}を加えてつくられたものです。⑦シカゴで行われた博覧会では絵画として出品され、その技術は高い評価を得ました。

問7 下線部⑦に関して、この博覧会は1893（明治26）年に行われた。明治時代の外交に関して述べたものとして、もっとも適しているものを、次のア～エから1つ選び、記号で答えなさい。

- ア. 征韓論^{せいかんろん}を主張していた明治政府は、これに反対していた西郷隆盛^{たかもり}を政府から追放した。
- イ. ロシアとの国境が画定^{からふと}し、樺太と千島列島の全域は日本の領土に編入された。
- ウ. 日清戦争後の三国干渉^{かんしょう}によって、日本は多額の賠償金^{ばいしょうきん}と遼東半島^{りょうとう}を獲得した。
- エ. アメリカの仲介^{ちゅうかい}により、ポーツマス条約が結ばれ、日露戦争^{にちろ}は終結した。

【8】



左の写真は、板谷波山が⑧1926年につくった花瓶です。全面に孔雀やザクロなどの文様が薄く彫り込まれており、彩色には板谷波山独自の特殊な技法が用いられています。

問8 下線部⑧に関して、次の二重線内の文 a～c は、1920年代におこったできごとについて述べたものである。その正誤の組み合わせとして正しいものを、あとのア～クから1つ選び、記号で答えなさい。

- a. 各地の農村で小作料の引き下げを求めて小作争議がおこっていたことを背景に、農民らが団結して全国水平社がつくられた。
- b. 普通選挙法と同じ年に、治安維持法が制定され、この法律により社会主義運動や労働運動をきびしくとりしまった。
- c. 金融恐慌によって経営が悪化した大銀行が次々に倒産したため、政府は多くの中小銀行を設立して不況を乗り越えようとした。

	ア	イ	ウ	エ	オ	カ	キ	ク
a	正	正	正	正	誤	誤	誤	誤
b	正	正	誤	誤	正	正	誤	誤
c	正	誤	正	誤	正	誤	正	誤

1

問 1

問 2

問 3

問 4

問 5 (1)

問 5 (2)

(2)			
-----	--	--	--

問 6 (1)

問 6 (2)

(2)		km^2
-----	--	---------------

問 7

2

問 1

問 2

問 3

問 4

問 5

問 6

問 7

問 8

3

問 1

問 2 (1)

問 2 (2)

(2)		県
-----	--	---

問 3

問 4 (1)

問 4 (2)

問 5 (1)

問 5 (2)

受験番号				氏 名	
------	--	--	--	--------	--

得 点	
--------	--